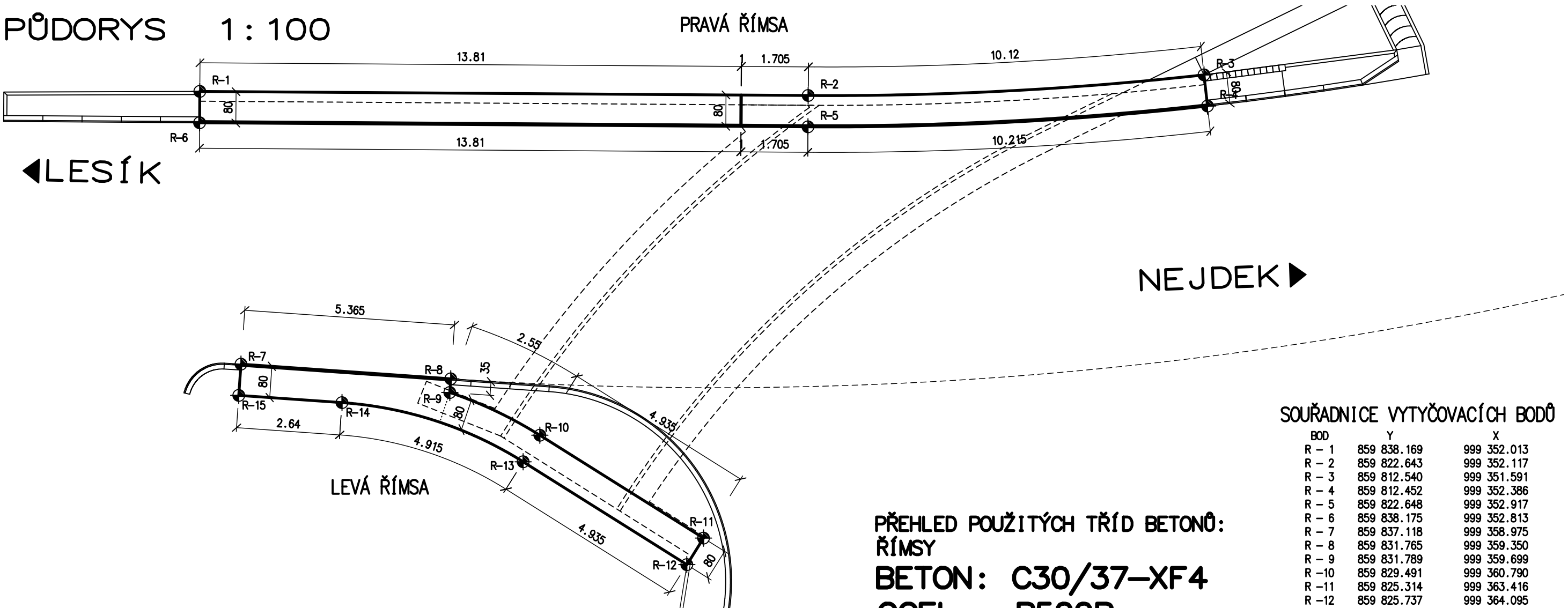


PŮDORYS 1 : 100

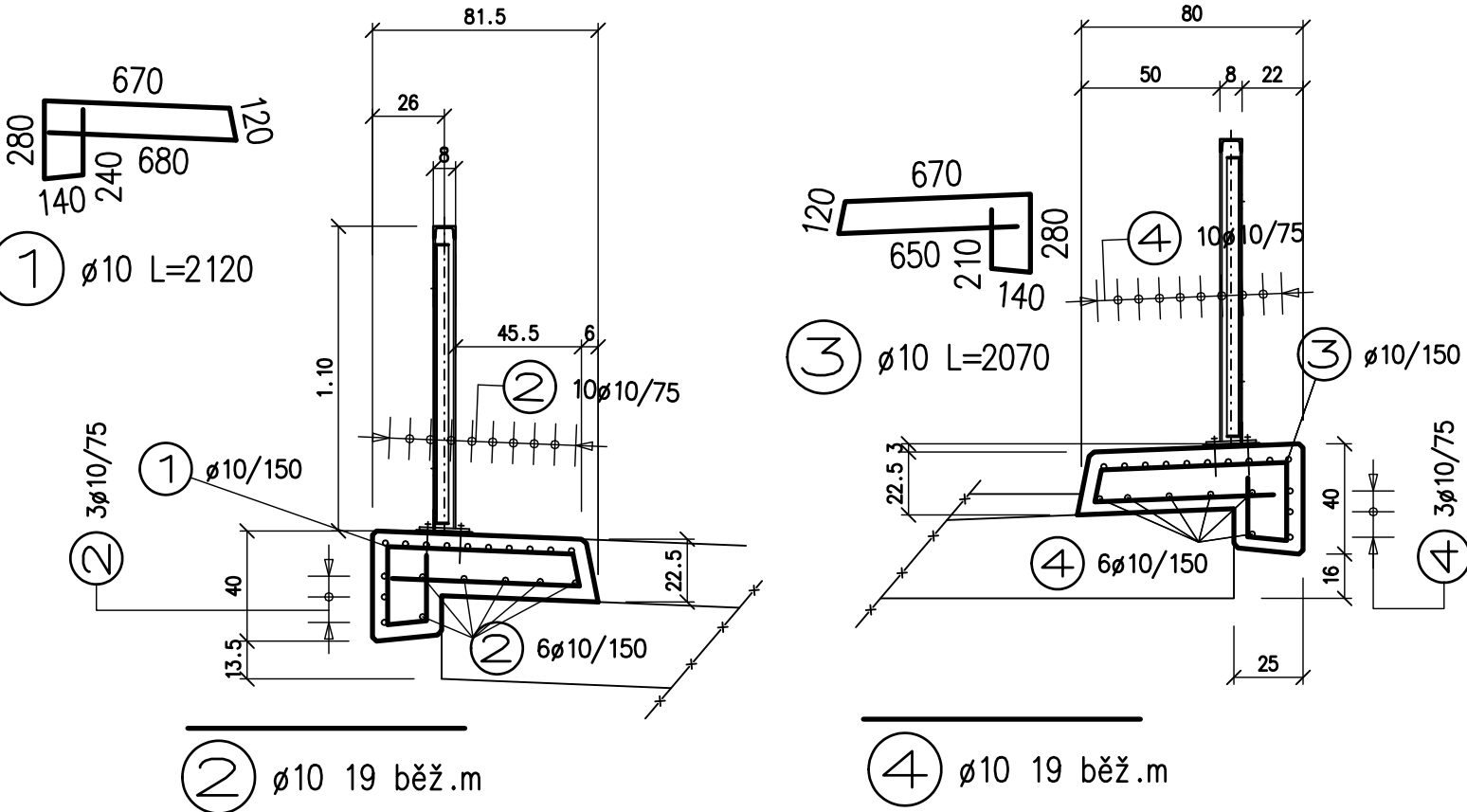


SOUŘADNICE VYTYČOVACÍCH BODŮ

BOD	Y	X
R - 1	859 838.169	999 352.013
R - 2	859 822.643	999 352.117
R - 3	859 812.540	999 351.591
R - 4	859 812.452	999 352.386
R - 5	859 822.648	999 352.917
R - 6	859 838.175	999 352.813
R - 7	859 837.118	999 358.975
R - 8	859 831.765	999 359.350
R - 9	859 831.789	999 359.699
R - 10	859 829.491	999 360.790
R - 11	859 825.314	999 363.416
R - 12	859 825.737	999 364.095
R - 13	859 829.917	999 361.467
R - 14	859 834.541	999 359.957
R - 15	859 837.174	999 359.773

PŘEHLED POUŽITÝCH TŘÍD BETONŮ:
ŘÍMSY
BETON: C30/37–XF4
OCEL: B500B

ŘEZ LEVOU ŘÍMSOU ŘEZ PRAVOU ŘÍMSOU



a			
b			
c			
Č.	TEXT ZMĚNY – ODŮVODNĚNÍ	DATUM	PODPIS

Souřadnicový systém JTSK, Výškový systém BpV

TOMAN engineering S.R.O. V Lučinách 22 360 06 KARLOVY VARY IČO: 05849071 DIČ.: CZ05849071 TEL: 724 308 244 E-MAIL: r.toman@atlas.cz	Zodpovědný projektant: Ing. Radek TOMAN	Hlavní projektant: Ing. Radek TOMAN	Stavebník: KSÚS KARLOVARSKÉHO KRAJE p.o.	
	Projektant: Ing. Radek TOMAN	Technická kontrola: Ing. Radek TOMAN	Chebská 282 Dolní Rychnov, 356 04	
	Zakázka: Modernizace mostu ev.č. 210 47 2 Bernov		Datum: 01/2020	Paré číslo:
	Část:		Úroveň: DSP+PDPS	
Příloha:		Čís. zakázky: 003/2019		
SO 201 – MODERNIZACE MOSTU TVAR A VÝZTUŽ ŘÍMS		Měřítko: 1: 100/25	Čís. přílohy: C.1.7	

Dokumentaci lze užívat ve smyslu příslušné smlouvy o dílo, kopírování a rozšiřování bez předchozího souhlasu je zakázáno